

# 給水設備改修工事の概略説明書

## 工事概要

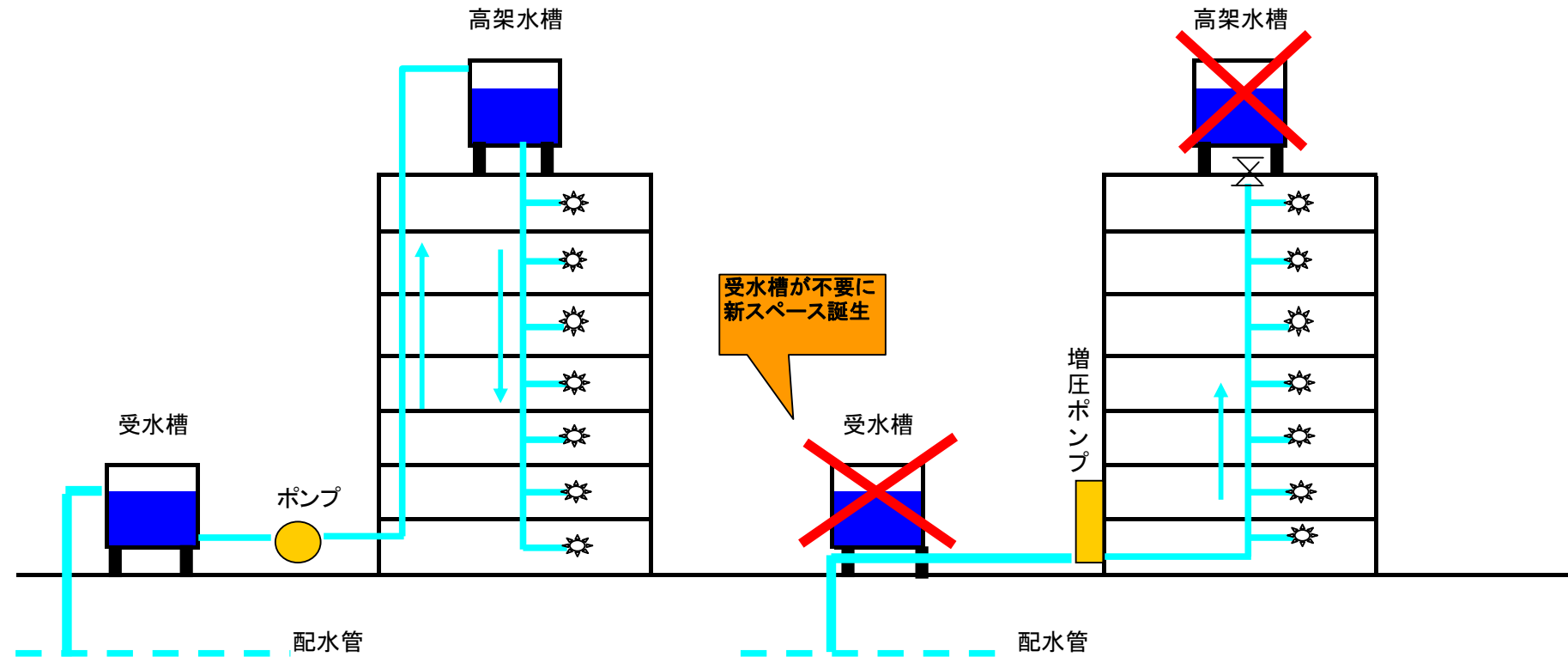
- 右の図のように給水方式を変更致します。
- **受水槽+高架水槽方式**から**直結増圧ポンプ方式**へ変更します
- 受水槽も高架水槽も不要になります。
- 水道局管理の配水管より直接各ご家庭まで水が供給されます

この給水方式のメリットをまとめると

省スペース	省コスト・メンテ	衛生面
受水槽・高架水槽が不要になります。ポンプ室も不要になります。新たなスペースが生まれます。	水槽清掃等の定期的なメンテは不要に。	貯留することなく、安全な水を直接供給

現況給水方式: 受水槽+高架水槽方式

新給水方式: 直結増圧ポンプ方式



工事を実施しますと、下記図面の赤枠部分に新たにスペースが確保することが可能になります。工事のメリットの中では、一番大きな点だと思われます。

### 直結増圧ポンプの設置例

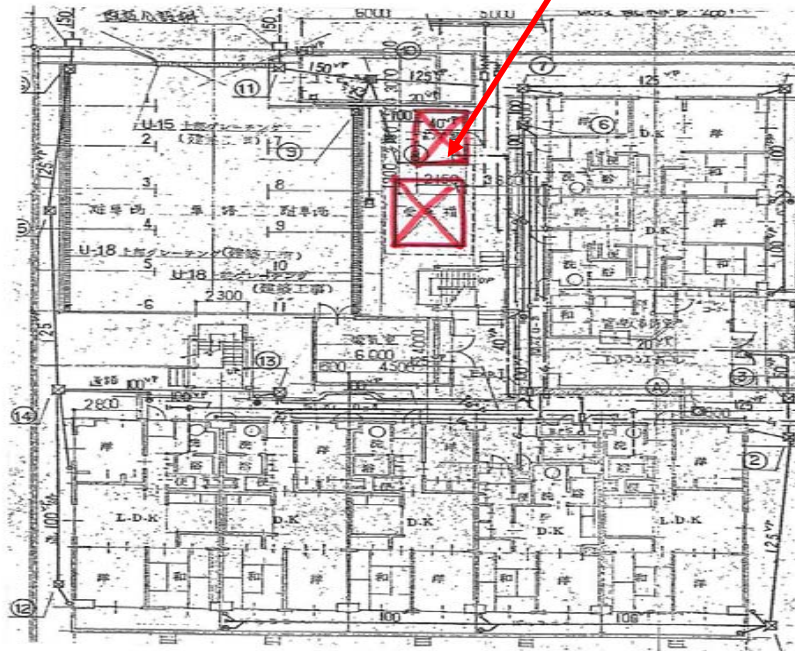


このように直結増圧ポンプを設置すれば、スペースを大きく空けることができます。



直結増圧ポンプ外観

増圧ポンプは非常にコンパクトなので、現況のポンプ室も不要になります。



### まとめに

- 詳しい内容につきましては、都度必要な資料を御用意していきます。
- ご不明な点につきましては、お気軽に下記担当者までお問い合わせ下さい。
- メリットを中心に記載致しましたが、直結増圧ポンプ方式にすることにより、停電時に断水になる等のデメリットもございます。

(連絡先) 積水工業株式会社  
 営業担当 金子信次郎  
 03-3793-5711 070-6971-7542  
 kaneko-s@sekisui-ind.co.jp